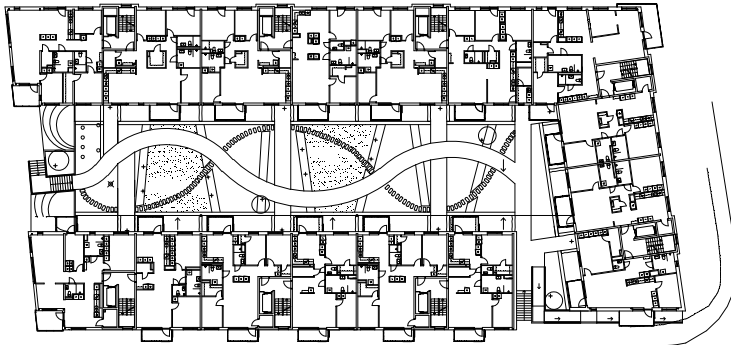


GÅRDA TERRASS



[ADRESS] GÅRDA, GÖTEBORG

[BYGGNADSÅR] 2005-2007

[BYGGHERRE] JM AB

[BRUTTOAREA] 13 540 M²

[ANTAL LÄGENHETER] 87 ST

[MEDVERKANDE] MAGNUS MÅNSSON,
ANNA KARLIN, STEPHAN WILTBERGER,
JENS RAGNARSSON, TITTI HOSA, VIVECA
RISBERG, JAKOB ÖRTENDAHL

Gårda Terrass ligger i ett öppet läge intill Mölndalsån. Områdets karaktär är präglad av Göteborgs industriepok. Under senare decennier har industriverksamheten ersatts av främst kontor men även ett visst inslag av bostäder.

Planen från 80-talet angav bostäder närmast Mölndalsån och en kvartersrad med kontor och parkeringsanläggningar som en skärm mot trafikleden. Åttiotalets bostadssituation med ett överskott av lägenheter och viljan att öka kontorshusbygandet ändrade detta.

Nu finns åter möjlighet att bygga bostäder i Gårda vilket stadsdelen kommer att gynnas av genom en större variation mellan kontor och bostäder.

Tomten var tidigare en öppen parkeringsyta. Den bebyggs med två huskroppar. En större i vinkel mot norr och öster samt ett något lägre mot söder som tillsammans bildar en gård som öppnar sig mot Mölndalsån samt mot Vådursgatan. Detta ger möjlighet för utblickar mot ån och grönområdet från flertalet lägenheter.

Gården är upphöjd för att lösa insynsproblematiken mot kringliggande gator och ger därmed också utrymme för parkering under gård.